

LARGO

木製引出し用
PLUS ONE SERIES



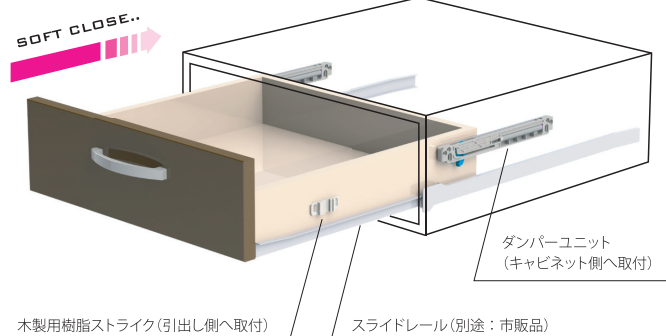
PAT

ラルゴは引き出しや引き戸扉に取付可能なダンパーユニットです。
エアダンパーにより扉開閉の際に発生する衝撃を緩和します。
ほとんどのタイプの引出しレールや
各社システム引出しにも取り付ける事ができます。(後付可能)

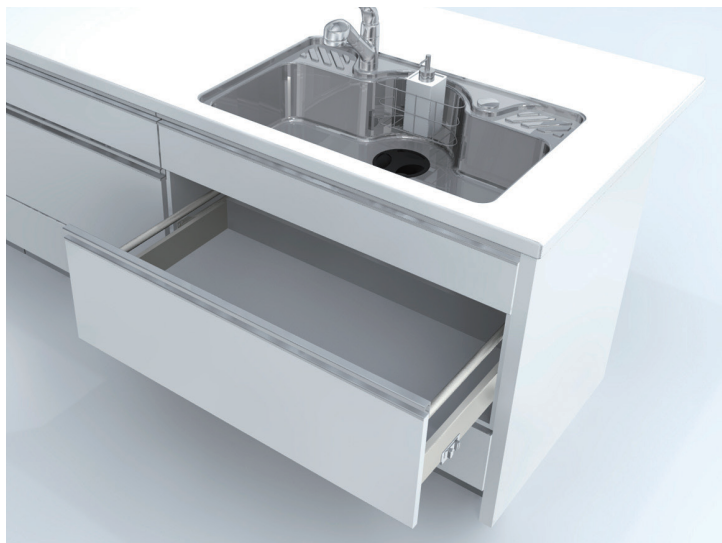
A NEW PRODUCT

ラルゴは引出し後付けできるダンパーユニットです。
どのタイプの引き出しレールでも、ラルゴを取り付けることによってダンパー付きレールと同じ機能でお使いいただけます。

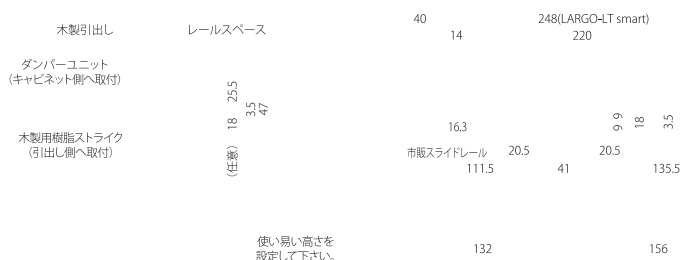
『ラルゴ』を取付ける事で、引出しが閉まる時の衝撃が無くゆっくりと閉まります。



LARGO



取付寸法図



ダンパーユニット(白)



ダンパーユニット(青)

各タイプの引出しレールには、スペーサー(t=3mm/t=7mm:別売)を組み合わせて、ストライク製品に付ける事で簡単に対応できます。

①	レールスペース≒13mmの時	スペーサー不要
②	≒16mmの時	3mm スペーサー × 1枚
③	≒19mmの時	3mm スペーサー × 2枚
④	≒20mmの時	7mm スペーサー × 1枚
⑤	≒23mmの時	3mm+7mm スペーサー × 各1枚



スペーサー

ストライク

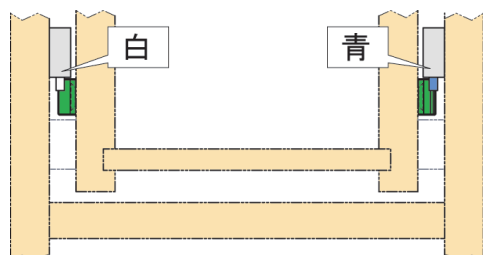


木製用
樹脂ストライク

取付時の注意

ダンパーユニットには白と青の二種類があります。
取付時には位置や方向を十分に確認して下さい。

ダンパーユニットとL型ストライクの取付方向にご注意下さい。



ランナー(青色のパーツ)とストライクがぶつかってしまう



取付方向を間違えると破損する恐れがあります。